



# SPACE ROOM

Équipé du dernier casque d'immersion de réalité virtuelle professionnelle, vous serez complètement immergé dans des univers variés de votre choix.  
Espaces, jeux sportifs, dinosaures, etc...

SPACE ROOM  
MULTI-JEUX



● Simulateur  
en Réalité Virtuelle



Space Room

Informations relatives au simulateur

# FICHE TECHNIQUE

Cette animation comprend :  
Nombreuses expériences  
1 casque de réalité virtuelle  
1 écran de 32" à 65" pouces pour le public



Détails

## Expérience

À partir de 8 ans  
1 personne par simulation. Possibilité multijoueurs  
Durée de passage : 2 à 10 minutes

## Installation

Montage : 60 minutes - Démontage : 30 minutes  
Zone d'action : 3 x 3 m  
Alimentation électrique : 1 prise 16 Ampères, 220 Volts indépendante  
Dimensions du produit : Largeur : 60 cm / Longueur : 80 cm / Hauteur : 100 cm  
Accessibilité : pas de contraintes  
Intérieur de préférence. Possible en extérieur couvert

## Infos diverses

Personnel : 1 animateur (selon devis)  
Durée : 2 heures, 4 heures ou 6 heures.  
Poids : 50 kg  
Transport : utilitaire léger



Réalité virtuelle

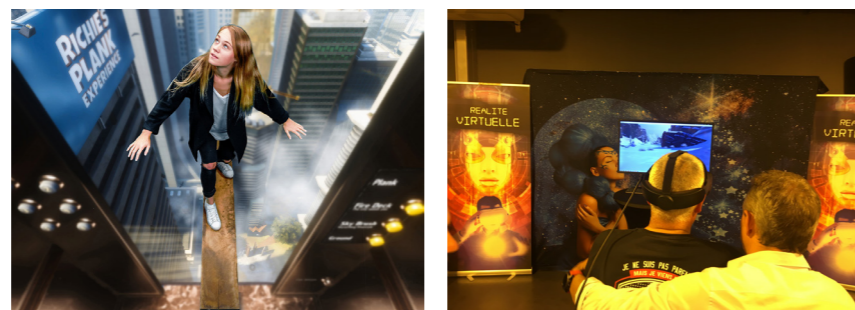
# VERTIGE EXPÉRIENCE

Les buildings et rues de New-York vous attendent pour une chute à grands frissons ! Notre casque de réalité virtuelle vous permet d'affronter vos peurs et de prendre de la hauteur tout simplement.

SPACE ROOM  
EXTREME



● Simulateur  
en Réalité Virtuelle



Vertige expérience

Informations relatives au simulateur

## FICHE TECHNIQUE

Cette animation comprend :

- Nombreuses expériences
- 1 casque de réalité virtuelle
- 1 écran de 32" à 65" pouces pour le public



Détails

### Expérience

À partir de 8 ans  
1 personne par simulation.  
Durée de passage : 2 à 10 minutes

### Installation

Montage : 60 minutes - Démontage : 30 minutes  
Zone d'action : 3 x 3 m  
Alimentation électrique : 1 prise 16 Ampères, 220 Volts indépendante  
Dimensions du produit : Largeur : 60 cm / Longueur : 80 cm / Hauteur : 100 cm  
Accessibilité : pas de contraintes  
Intérieur de préférence. Possible en extérieur couvert

### Infos diverses

Personnel : 1 animateur (selon devis)  
Durée : 2 heures, 4 heures ou 6 heures.  
Poids : 50 kg  
Transport : utilitaire léger



Réalité virtuelle

# FOOT VR EXPÉRIENCE

Vivez l'excitation du football comme jamais auparavant : un simulateur de football conçu spécialement pour la réalité virtuelle.

SPACE ROOM  
SPORT



● Simulateur  
en Réalité Virtuelle



Foot VR expérience

Informations relatives au simulateur

## FICHE TECHNIQUE

Cette animation comprend :

- Nombreuses expériences
- 1 casque de réalité virtuelle
- 1 écran de 32" à 65" pouces pour le public



Détails

### Expérience

À partir de 8 ans  
1 personne par simulation.  
Durée de passage : 2 à 10 minutes

### Installation

Montage : 60 minutes - Démontage : 30 minutes  
Zone d'action : 3 x 3 m  
Alimentation électrique : 1 prise 16 Ampères, 220 Volts indépendante  
Dimensions du produit : Largeur : 60 cm / Longueur : 80 cm / Hauteur : 100 cm  
Accessibilité : pas de contraintes  
Intérieur de préférence. Possible en extérieur couvert

### Infos diverses

Personnel : 1 animateur (selon devis)  
Durée : 2 heures, 4 heures ou 6 heures.  
Poids : 50 kg  
Transport : utilitaire léger



Réalité virtuelle

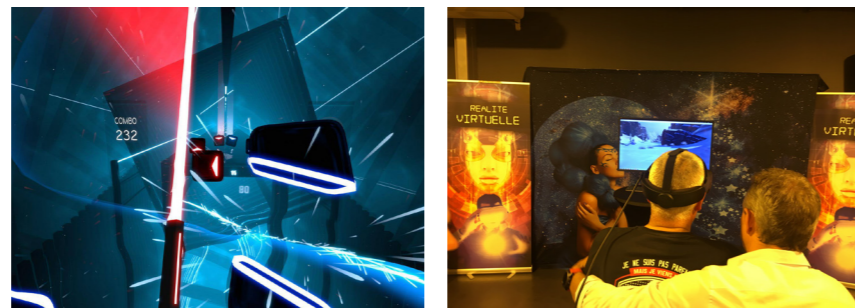
# BEAT SABER

Beat Saber est un jeu de rythme qui vous offre une expérience unique en essayant de toucher des cubes colorés qui viennent vers vous en suivant le rythme de la musique.

SPACE ROOM  
JEUX DE DANSE



● Simulateur  
en Réalité Virtuelle



## FICHE TECHNIQUE

Cette animation comprend :  
Nombreuses expériences  
1 casque de réalité virtuelle  
1 écran de 32" à 65" pouces pour le public



● Détails

### Expérience

À partir de 8 ans  
1 personne par simulation.  
Durée de passage : 2 à 10 minutes

### Installation

Montage : 60 minutes - Démontage : 30 minutes  
Zone d'action : 3 x 3 m  
Alimentation électrique : 1 prise 16 Ampères, 220 Volts indépendante  
Dimensions du produit : Largeur : 60 cm / Longueur : 80 cm / Hauteur : 100 cm  
Accessibilité : pas de contraintes  
Intérieur de préférence. Possible en extérieur couvert

### Infos diverses

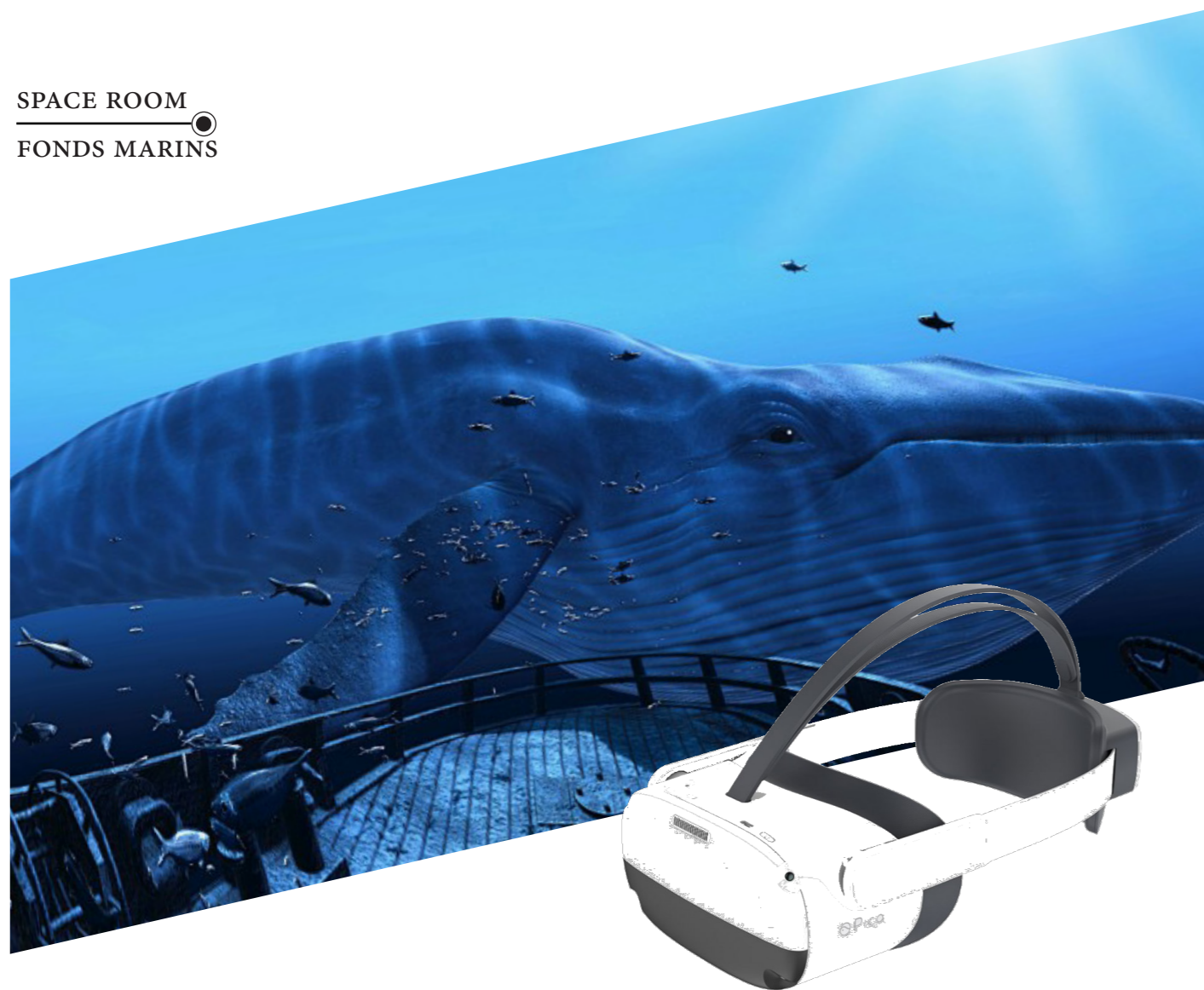
Personnel : 1 animateur (selon devis)  
Durée : 2 heures, 4 heures ou 6 heures.  
Poids : 50 kg  
Transport : utilitaire léger



# FONDS MARINS

Une expérience contemplative pour en prendre plein les yeux ! Découvrez la majesté de l'océan à travers différents habitats et rencontrez les espèces les plus impressionnantes de la planète.

SPACE ROOM  
FONDS MARINS



● Simulateur  
en Réalité Virtuelle



Fonds Marins

Informations relatives au simulateur

## FICHE TECHNIQUE

Cette animation comprend :

- Nombreuses expériences
- 1 casque de réalité virtuelle
- 1 écran de 32" à 65" pouces pour le public



Détails

### Expérience

À partir de 8 ans  
1 personne par simulation.  
Durée de passage : 2 à 10 minutes

### Installation

Montage : 60 minutes - Démontage : 30 minutes  
Zone d'action : 3 x 3 m  
Alimentation électrique : 1 prise 16 Ampères, 220 Volts indépendante  
Dimensions du produit : Largeur : 60 cm / Longueur : 80 cm / Hauteur : 100 cm  
Accessibilité : pas de contraintes  
Intérieur de préférence. Possible en extérieur couvert

### Infos diverses

Personnel : 1 animateur (selon devis)  
Durée : 2 heures, 4 heures ou 6 heures.  
Poids : 50 kg  
Transport : utilitaire léger



Réalité virtuelle

# ESPACE - ISS

Une sortie dans l'espace en réalité virtuelle ? Bienvenue dans la Station Spatiale Internationale, on a besoin de vous !!

SPACE ROOM  
ESPACE



● Simulateur  
en Réalité Virtuelle



## FICHE TECHNIQUE

Cette animation comprend :  
 Nombreuses expériences  
 1 casque de réalité virtuelle  
 1 écran de 32" à 65" pouces pour le public



● Détails

### Expérience

À partir de 8 ans  
 1 personne par simulation.  
 Durée de passage : 2 à 10 minutes

### Installation

Montage : 60 minutes - Démontage : 30 minutes  
 Zone d'action : 3 x 3 m  
 Alimentation électrique : 1 prise 16 Ampères, 220 Volts indépendante  
 Dimensions du produit : Largeur : 60 cm / Longueur : 80 cm / Hauteur : 100 cm  
 Accessibilité : pas de contraintes  
 Intérieur de préférence. Possible en extérieur couvert

### Infos diverses

Personnel : 1 animateur (selon devis)  
 Durée : 2 heures, 4 heures ou 6 heures.  
 Poids : 50 kg  
 Transport : utilitaire léger



Réalité virtuelle

# NAVETTE VR

Téléportez-vous dans un univers plein de surprises. Découvrez des sensations en famille et entre amis dans notre simulateur à 4 places pour un voyage extraordinaire en réalité virtuelle.

ROLLER COASTER



● Simulateur en Réalité Virtuelle



Navette VR

Informations relatives au simulateur

# FICHE TECHNIQUE

Cette animation comprend :

- 1 simulateur dynamique 4 places de 3 x 4 m
- 4 casques de réalité virtuelle
- 1 écran de 32" à 65" pouces pour le public



Détails

## Expérience

À partir de 8 ans  
4 personnes par simulation.  
Durée de passage : 2 à 5 minutes

## Installation

Montage : 90 minutes - Démontage : 60 minutes  
Zone d'action : 5 x 4 m  
Alimentation électrique : 1 prise 16 Ampères, 220 Volts **indépendante**  
Dimensions du produit : Largeur : 180 cm, Longueur : 300 cm, Hauteur : 210 cm  
**Accessibilité : plain-pied**  
Intérieur de préférence. Possible en extérieur couvert

## Infos diverses

Personnel : 1 animateur (selon devis)  
Durée : à la prestation  
Poids : 1500 kg  
Transport : utilitaire léger + Remorque



Réalité virtuelle



# OEUFS VR

Oeufs VR

Informations relatives au simulateur

## FICHE TECHNIQUE

Découvrez le monde vu d'en haut avec nos oeufs VR mythiques ! Prenez place dans les sièges et admirez la vue. Sensations garanties !

ROLLER COASTER  
FETE FORAINE



Cette animation comprend :

- 1 simulateur dynamique 2 places de 2 x 3 m
- 2 casques de réalité virtuelle
- 1 écran de 32" à 65" pouces pour le public



Détails

### Expérience

À partir de 8 ans  
2 personnes par simulation.  
Durée de passage : 2 à 5 minutes

### Installation

Montage : 60 minutes - Démontage : 30 minutes  
Zone d'action : 2 x 3 m  
Alimentation électrique : 1 prise 16 Ampères, 220 Volts indépendante  
Dimensions du produit : Largeur : 120 cm, Longueur : 210 cm, Hauteur : 200 cm  
Accessibilité : plain-pied de préférence ou nous consulter  
Intérieur de préférence. Possible en extérieur couvert

### Infos diverses

Personnel : 1 animateur (selon devis)  
Durée : à la prestation  
Poids : 250 kg  
Transport : utilitaire léger

Simulateur  
en Réalité Virtuelle



Réalité virtuelle

## FICHE TECHNIQUE

En position debout, testez nos multiples animations : descente de ski, scène d'horreur ou encore tremblements de terre pour un maximum de sensations !

SPORTS ÉTÉ



Cette animation comprend :

1 simulateur 1 place de 2 x 2 m

1 casque de réalité virtuelle



Détails

### Expérience

À partir de 8 ans  
1 personne par simulation.  
Durée de passage : 2 à 5 minutes

### Installation

Montage : 60 minutes - Démontage : 30 minutes  
Zone d'action : 2 x 2 m  
Alimentation électrique : 1 prise 16 Ampères, 220 Volts indépendante  
Dimensions du produit : Largeur : 90cm / Longueur : 90cm / Hauteur : 120cm  
Accessibilité : plain-pied de préférence ou nous consulter  
Intérieur de préférence. Possible en extérieur couvert

### Infos diverses

Personnel : 1 animateur (selon devis)  
Durée : à la prestation  
Poids : 150 kg  
Transport : utilitaire léger

Simulateur  
en Réalité Virtuelle



# BOBSLEIGH VR

Bobsleigh officiel des pistes olympiques de la Plagne et de l'équipe de France.  
Lancez-vous sur les pentes glacées avec **notre véritable et authentique Bobsleigh**.

Exclusivité en France !

SPORTS HIVER



● Simulateur  
en Réalité Virtuelle



# FICHE TECHNIQUE

Cette animation comprend :

- 1 authentique Bobsleigh dynamique 2 places de 2 x 5 m
- 2 casques de réalité virtuelle
- 1 écran de 32" à 65" pouces pour le public



● Détails

Expérience

À partir de 8 ans  
2 personnes par simulation.  
Durée de passage : 2 à 5 minutes

Installation

Montage : 90 minutes - Démontage : 60 minutes  
Zone d'action : 6 x 3 m  
Alimentation électrique : 1 prise 16 Ampères, 220 Volts indépendante  
Dimensions du produit : Largeur : 180 cm, Longueur : 400 cm, Hauteur : 200 cm  
**Accessibilité : plain-pied**  
Intérieur de préférence. Possible en extérieur couvert

Infos diverses

Personnel : 1 animateur (selon devis)  
Durée : à la prestation  
Poids : 1200 kg  
Transport : utilitaire léger + remorque



Réalité virtuelle

# LUGE VR

Luge VR

Informations relatives au simulateur

## FICHE TECHNIQUE

Préparez-vous pour la descente... Cette animation ravira petits comme grands. Frissons garantis !

SPORTS HIVER



Cette animation comprend :

- 1 simulateur dynamique 1 place de 2 x 2 m
- 1 casque de réalité virtuelle
- 1 écran de 32" à 65" pouces pour le public



Détails

### Expérience

À partir de 8 ans  
1 personne par simulation.  
Durée de passage : 2 à 5 minutes

### Installation

Montage : 60 minutes - Démontage : 30 minutes  
Zone d'action : 3 x 3 m  
Alimentation électrique : 1 prise 16 Ampères, 220 Volts indépendante  
Dimensions du produit : Largeur : 90 cm / Longueur : 100 cm / Hauteur : 100 cm  
Accessibilité : plain-pied de préférence ou nous consulter  
Intérieur de préférence. Possible en extérieur couvert

### Infos diverses

Personnel : 1 animateur (selon devis)  
Durée : à la prestation  
Poids : 150 kg  
Transport : utilitaire léger

Simulateur  
en Réalité Virtuelle



Réalité virtuelle

# RADEAU VR

## FICHE TECHNIQUE

Préparez-vous pour la descente... Frissons garantis, mais sans les bleus qui vont avec !

SPORTS ÉTÉ



Cette animation comprend :

- 1 simulateur dynamique 1 place de 2 x 2 m
- 1 casque de réalité virtuelle
- 1 écran de 32" à 65" pouces pour le public



Détails

### Expérience

À partir de 8 ans  
1 personne par simulation.  
Durée de passage : 2 à 5 minutes

### Installation

Montage : 60 minutes - Démontage : 30 minutes  
Zone d'action : 3 x 3 m  
Alimentation électrique : 1 prise 16 Ampères, 220 Volts indépendante  
Dimensions du produit : Largeur : 90 cm / Longueur : 100 cm / Hauteur : 100 cm  
Accessibilité : plain-pied de préférence ou nous consulter  
Intérieur de préférence. Possible en extérieur couvert

### Infos diverses

Personnel : 1 animateur (selon devis)  
Durée : à la prestation  
Poids : 150 kg  
Transport : utilitaire léger

Simulateur  
en Réalité Virtuelle



Confortablement installé au coeur de ce siège, vous vivrez un moment unique grâce à son casque de réalité virtuelle qui vous permettra de voyager.  
Déconnectez-vous et vivez votre expérience.

THÈME DÉTENTE



● Simulateur  
en Réalité Virtuelle



## FICHE TECHNIQUE

Cette animation comprend :  
1 ou 2 sièges «Oeufs» 1 place de 2 x 2 m  
1 ou 2 casques de réalité virtuelle



● Détails

### Expérience

À partir de 4 ans  
1 personne par simulation.  
Durée de passage : 2 à 10 minutes

### Installation

Montage : 60 minutes - Démontage : 30 minutes  
Zone d'action : 2 x 2 m  
Alimentation électrique : 1 prise 16 Ampères, 220 Volts indépendante  
Dimensions du produit : Largeur : 80 cm / Longueur : 80 cm / Hauteur : 150 cm  
Accessibilité : plain-pied de préférence ou nous consulter  
Intérieur de préférence. Possible en extérieur couvert

### Infos diverses

Personnel : 1 animateur (selon devis)  
Durée : à la prestation  
Poids : 50 kg  
Transport : utilitaire léger



# TRAÎNEAU DU PÈRE NOËL VR

Qui n'a jamais rêvé durant son enfance de faire un voyage dans le traîneau du Père Noël ? C'est désormais possible... Prenez place en famille à bord du vrai et authentique Traîneau du Père Noël et faites rêver les plus petits et les plus grands.

NOËL



● Simulateur  
en Réalité Virtuelle



Traîneau du Père Noël VR

Informations relatives au simulateur

## FICHE TECHNIQUE

Cette animation comprend :

- 1 simulateur statique 4 places de 6 x 4 m
- 4 casques de réalité virtuelle
- 1 écran de 32" à 65" pouces pour le public



Détails

### Expérience

À partir de 4 ans  
4 personnes par simulation.  
Durée de passage : 2 minutes

### Installation

Montage : 90 minutes - Démontage : 60 minutes  
Zone d'action : 6 x 4 m  
Alimentation électrique : 1 prise 16 Ampères, 220 Volts indépendante  
Dimensions du produit : Largeur : 160cm / Longueur : 300cm / Hauteur : 200cm  
Accessibilité : plain-pied de préférence ou nous consulter  
Intérieur de préférence. Possible en extérieur couvert

### Infos diverses

Personnel : 1 animateur (selon devis)  
Durée : à la prestation  
Poids : 500 kg  
Transport : utilitaire léger + remorque



Réalité virtuelle



Contacts :  
Mail : [infos@byevos.fr](mailto:infos@byevos.fr)  
Téléphone : 05 82 95 24 69







# JEUX EN BOIS

Plus 20 jeux en bois à choisir solo ou par pack de 3 jeux ou 5 jeux ou encore 10 jeux.

\*Éligibles au RSE

JEUX EN BOIS



Animation événementielle



Jeux en bois

Informations relatives à l'animation

# FICHE TECHNIQUE

Cette animation comprend :

1 table / 1 housse / par jeu

Accessoires

Règles de jeu



Détails

## Expérience

À partir de 5 ans  
À partir d'1 personne et plus  
Durée de passage : 2 à 5 minutes

## Installation

Montage : 15 minutes - Démontage : 15 minutes  
Zone d'action : 2m x 1m  
Alimentation : pas de contraintes  
Passage des portes : pas de contraintes  
Accessibilité : pas de contraintes  
Intérieur de préférence. Possible en extérieur

## Infos diverses

Personnel : 1 animateur pour 5 jeux (selon devis)  
Durée : à la prestation  
Poids : 9 kg  
Transport : utilitaire léger



Animations

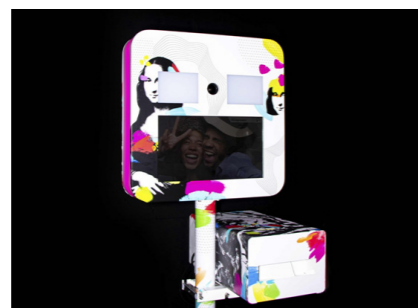
# BORNE PHOTO

Un moyen ludique et original d'offrir un souvenir personnalisé à vos invités.

BORNE À SELFIE



Animation événementielle



Borne Photo

Informations relatives à l'animation

# FICHE TECHNIQUE

Cette animation comprend :

- 1 borne photo 2 x 2 m
- 1 écran tactile
- 1 imprimante professionnelle



Détails

Expérience

Tout public  
En famille ou entre amis  
Durée de passage : 2 à 10 minutes

Installation

Montage : 60 minutes - Démontage : 30 minutes  
Zone d'action : 3 x 3 m  
Alimentation électrique : 1 prise 16 Ampères, 220 Volts indépendante  
Dimensions du produit : Largeur : 80 cm / Longueur : 80 cm / Hauteur : 100 cm  
Accessibilité : Pas de contraintes  
Intérieur de préférence. Possible en extérieur couvert

Infos diverses

Personnel : 1 animateur (selon devis)  
Durée : à la prestation  
Poids : 100 kg  
Transport : Véhicule léger



Animations

# LASER GAME

Le laser game se déroule en intérieur ou en extérieur... Plutôt pratique pour insérer dynamisme et intérêt global au sein de vos équipes quelle que soit la période.

SPORTS 4 SAISONS



Animation événementielle



Laser Game

Informations relatives à l'animation

# FICHE TECHNIQUE

Cette animation comprend :

- Les fusils
- Ordinateur de contrôle
- 1 écran de 32" à 55" pouces pour les scores



Détails

## Expérience

À partir de 8 ans  
Jusqu'à 14 personnes en simultanée.  
Durée de passage : 5 à 15 minutes

## Installation

Montage : 120 minutes - Démontage : 60 minutes  
Zone d'action : 1 de 50 à 300 m<sup>2</sup>  
Alimentation : 1 prise 16 Ampères, 220 Volts indépendante  
Dimensions du produit : Largeur : 80 cm / Longueur : 100 cm / Hauteur : 200 cm  
Accessibilité : adaptable à l'environnement existant  
Intérieur ou extérieur

## Infos diverses

Personnel : 1 animateur pour 2 à 18 personnes (selon devis)  
Durée : à la prestation  
Poids : 100 kg  
Transport : utilitaire léger



Animations

# BORNE ARCADE

Souvenirs, souvenirs ...  
Retour vers le passé avec plus de 300 jeux d'arcades pour les Nostal'Geek.

JEUX DE BAR



Animation événementielle



Borne arcade

Informations relatives à l'animation

# FICHE TECHNIQUE

Cette animation comprend :  
1 à 3 bornes arcades 2 x 2 m



Détails

Expérience

À partir de 8 ans  
1 à 2 joueurs par borne.  
Durée de passage : 2 à 10 minutes

Installation

Montage : 60 minutes - Démontage : 30 minutes  
Zone d'action : 2 x 2 m  
Alimentation électrique : 1 prise 16 Ampères, 220 Volts indépendante  
Dimensions du produit : Largeur : 80 cm / Longueur : 80 cm / Hauteur : 100 cm  
Accessibilité : Pas de contraintes  
Intérieur de préférence. Possible en extérieur couvert

Infos diverses

Personnel : 1 animateur (selon devis)  
Durée : à la prestation  
Poids : 50 kg  
Transport : Véhicule léger



Animations

# RÉTRO CONSOLES

Des années 80 à nos jours, le monde du jeu vidéo a fortement évolué !  
Jouez aux plus grands classiques, de Mario Kart à Fortnite, il y a en a pour toutes les générations !

JEUX VIDÉOS



Animation événementielle



Rétro consoles

Informations relatives à l'animation

# FICHE TECHNIQUE

Cette animation comprend :

Espace de consoles de jeux (Selon devis)  
Écrans de 32" à 55" pouces pour le public (Selon Devis)



Détails

Expérience

À partir de 8 ans  
En famille ou entre amis. Possibilité multijoueurs  
Durée de passage : 2 à 10 minutes

Installation

Montage : 60 minutes - Démontage : 30 minutes  
Zone d'action : À partir de 2 m x 2 m  
Alimentation électrique : 1 prise 16 Ampères, 220 Volts indépendante  
Dimensions du produit : Nous consulter  
Accessibilité : Nous consulter  
Intérieur de préférence. Possible en extérieur couvert

Infos diverses

Personnel : 1 animateur (selon devis)  
Durée : à la prestation  
Poids : 50 kg  
Transport : Véhicule léger



Animations

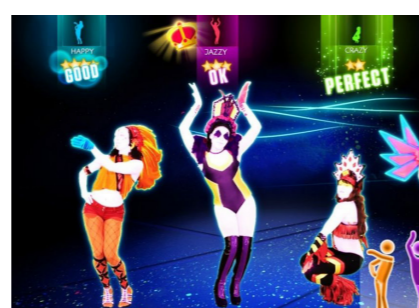
# JUST DANCE

Le but de ce jeu culte est de reproduire les chorégraphies qui apparaîtront à l'écran au rythme de la musique. Une animation de cohésion, amusante et pour tous !

JEUX DE DANSE



Animation événementielle



Just dance

Informations relatives à l'animation

# FICHE TECHNIQUE

Cette animation comprend :  
1 écran de 32" à 55" pouces pour le public  
Tous les accessoires



Détails

Expérience

À partir de 8 ans  
En famille ou entre amis.  
Durée de passage : 2 à 10 minutes

Installation

Montage : 60 minutes - Démontage : 30 minutes  
Zone d'action : A partir de 2 x 2 m  
Alimentation électrique : 1 prise 16 Ampères, 220 Volts indépendante  
Dimensions du produit : Pas de contraintes  
Accessibilité : Pas de contraintes  
Intérieur de préférence. Possible en extérieur couvert

Infos diverses

Personnel : 1 animateur (selon devis)  
Durée : à la prestation  
Poids : NC  
Transport : Véhicule léger



Animations

# RED STORM

Notre robot géant à leds de plus de 2m40 se déplace en totale liberté sur vos événements. Un petit selfie ?

DÉAMBULATION  
ROBOTS



Animation événementielle



Red Storm

Informations relatives à l'animation

# FICHE TECHNIQUE

Cette animation comprend :

- 1 robot géant de 2m40
- 1 écran sur le robot pour votre personnalisation



Détails

## Expérience

Tout public  
Prestation : 3 sets de 30 minutes sur une période de 4 heures.  
Journée, soirée, cocktail.

## Installation

Montage : 60 minutes - Démontage : 30 minutes  
Alimentation : 1 prise 16 Ampères, 220 Volts indépendante  
Dimensions du produit : Largeur : 60 cm / Longueur : 80 cm / Hauteur : 120 cm  
Accessibilité : Pas de marches  
Intérieur de préférence. Possible en extérieur selon conditions météo  
Loge obligatoire fermée de plain-pied et à proximité

## Infos diverses

Durée : à la prestation  
Poids : 50 kg  
Transport : utilitaire léger  
Personnalisation du module ventral pour le logo de l'entreprise



Animations



# FÉE GÉANTE

Voyez grand avec notre fée magique ! Ses lumières et sa prestance embelliront vos événements. Mettez du féérique dans vos yeux.

DÉAMBULATION  
ROBOTS



Animation événementielle



Fée géante

Informations relatives à l'animation

## FICHE TECHNIQUE

Cette animation comprend :

- 1 costume complet
- Leds sur costume
- Équipé de son



Détails

### Expérience

Tout public  
Prestation : 3 sets de 30 minutes sur une période de 4 heures.  
Journée, soirée, cocktail.

### Installation

Montage : 60 minutes - Démontage : 30 minutes  
Alimentation : 1 prise 16 Ampères, 220 Volts indépendante  
Dimensions du produit : Largeur : 60 cm / Longueur : 80 cm / Hauteur : 100 cm  
Accessibilité : Pas de marches  
Intérieur de préférence. Possible en extérieur selon conditions météo  
Loge obligatoire fermée de plain-pied et à proximité

### Infos diverses

Durée : à la prestation  
Poids : 50 kg  
Transport : utilitaire léger



Animations

# MAGIE DE LA SCIENCE

Magie de la science

Informations relatives à l'animation

## FICHE TECHNIQUE

Atelier de découvertes, de créations et de manipulations ludiques et pédagogiques autour d'expériences scientifiques auprès d'un jeune public.

Cette animation comprend :

1 table / 1 housse

Accessoires selon les thèmes

ATELIER CRÉATIF



Détails

### Expérience

À partir de 4 ans  
5 personnes par démo. Possible en flux continu  
Durée de passage : 2 à 10 minutes

### Installation

Montage : 60 minutes - Démontage : 30 minutes  
Zone d'action : 3 x 3 m  
Alimentation électrique : 1 prise 16 Ampères, 220 Volts indépendante  
Passage des portes : Pas de contraintes  
Accessibilité : Pas de contraintes  
Intérieur ou en extérieur couvert

### Infos diverses

Personnel : 1 animateur  
Durée : Possible sur 2 heures, 4 heures ou 6 heures (journée)  
Poids : 50 kg  
Transport : Véhicule léger

Animation événementielle



Animations

# PINCES À GOODIES

Pinces à goodies

Informations relatives à l'animation

## FICHE TECHNIQUE

Animation pince, comme dans les fêtes foraines ou parcs d'attractions.  
Ravivez votre âme d'enfant. Peluches, gadgets, goodies...

FETES FORAINES



Cette animation comprend :

- 1 cabine à Pince
- Goodies en option
- Jetons pour jouer



Détails

Expérience

À partir de 5 ans  
1 personne par passage.  
Durée de passage : 2 à 3 minutes

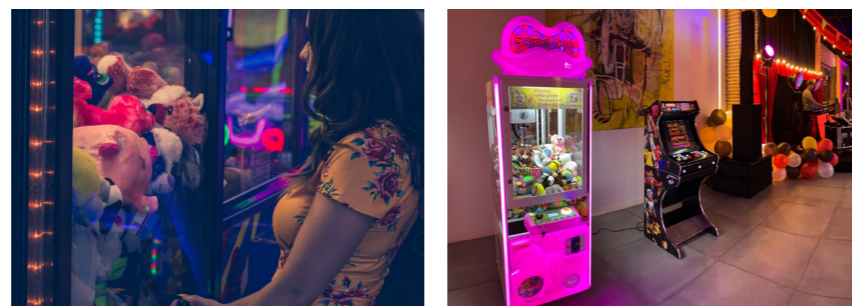
Installation

Montage : 60 minutes - Démontage : 30 minutes  
Zone d'action : 2 x 2 m  
Alimentation électrique : 1 prise 16 Ampères, 220 Volts indépendante  
Dimensions du produit : Largeur : 80 cm / Longueur : 80 cm / Hauteur : 180 cm  
Accessibilité : plain-pied de préférence ou nous consulter  
Intérieur de préférence. Possible en extérieur couvert

Infos diverses

Personnel : 1 animateur (selon devis)  
Durée : à la prestation  
Poids : 100 kg  
Transport : Véhicule léger

Animation événementielle



Animations

# MACHINE À POP-CORN

Laissez libre cours à votre imagination pour créer le type de pop-corn qui vous plaît. Le maïs à pop-corn s'accorde avec de nombreuses saveurs, aussi bien sucré que salé

FETE FORAINE



Animation événementielle



Machine à pop-corn

Informations relatives à l'animation

## FICHE TECHNIQUE

Cette animation comprend :

1 machine à pop-corn  
Maïs, sel ou sucre



Détails

Consomables

Maïs vendu au kilogramme  
Gobelets cinéma de plusieurs tailles

Installation

Montage : 15 minutes - Démontage : 10 minutes  
Zone d'action : 2m x 1m  
Alimentation : 1 prise 16 Ampères, 220 Volts indépendante  
Dimensions du produit : Largeur : 60 cm / Longueur : 80 cm / Hauteur : 160 cm  
Accessibilité : pas de contraintes  
Intérieur ou extérieur

Infos diverses

Personnel : (selon devis)  
Durée : à la prestation  
Poids : 50 kg  
Transport : utilitaire léger



Animations

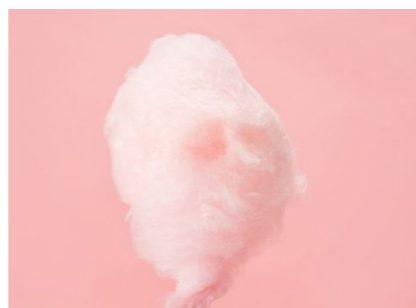
# BARBE À PAPA

Envie d'une petite pause bien sucrée et douce ? Superbe pour se détendre avec une bonne barbe à papa. Rose, jaune ou bleue... Faites votre choix !!!

FÊTE FORAINE



Animation événementielle



Machine à barbe à papa

Informations relatives à l'animation

## FICHE TECHNIQUE

Cette animation comprend :

- 1 machine à barbe à papa
- Plusieurs saveurs disponibles



Détails

Consomables

Pack pour 100 barbes à papa

Installation

Montage : 15 minutes - Démontage : 10 minutes  
Zone d'action : 2m x 1m  
Alimentation : 1 prise 16 Ampères, 220 Volts indépendante  
Dimensions du produit : Largeur : 60 cm / Longueur : 80 cm / Hauteur : 160 cm  
Accessibilité : pas de contraintes  
Intérieur ou extérieur

Infos diverses

Personnel : Selon devis  
Durée : à la prestation  
Poids : 50 kg  
Transport : utilitaire léger



Animations

# PÊCHE AUX CANARDS

Pour les tout-petits, un bassin, une canne à pêche et des canards à attraper. Un classique qui date du 18ème siècle et qui ravit toujours les nouvelles générations.

FETE FORAINE



Animation événementielle



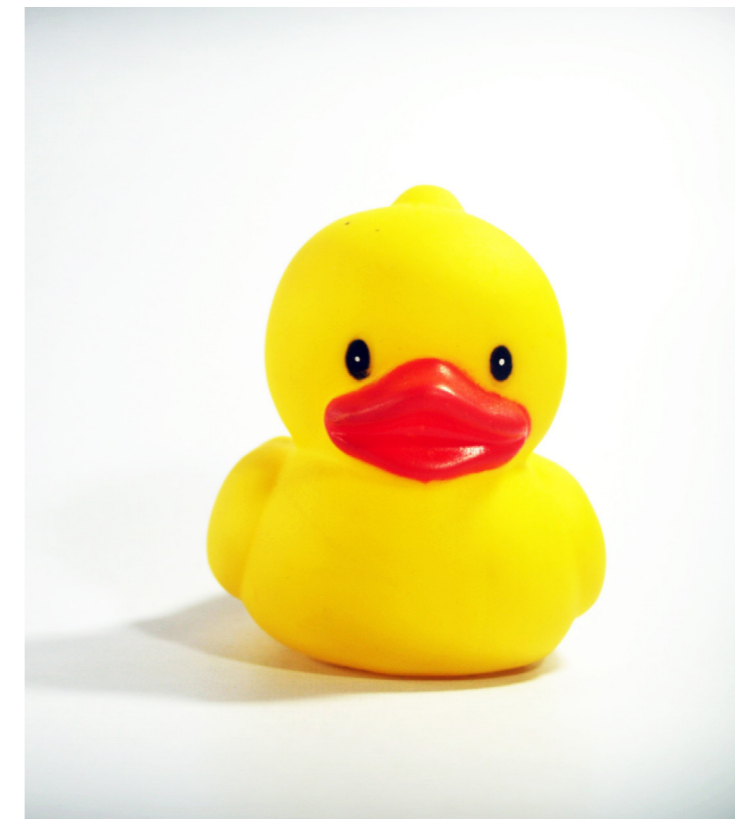
Pêche aux canards

Informations relatives à l'animation

## FICHE TECHNIQUE

Cette animation comprend :

- 1 bac d'eau de 1,5 x 2,5 m
- 5 cannes à pêche et les canetons



Détails

### Expérience

À partir de 3 ans  
4 enfants par passage. Possible en flux continu  
Durée de passage : 2 à 10 minutes

### Installation

Montage : 1 heure - Démontage : 30 minutes  
Zone d'action : 2 x 3 m  
Alimentation électrique : 1 prise 16 Ampères, 220 Volts indépendante  
Dimensions du produit : Largeur : 90 cm / Longueur : 250 cm / Hauteur : 30 cm  
Accessibilité : Pas de contraintes, mettre à disposition une arrivée d'eau proche.  
Intérieur ou en extérieur

### Infos diverses

Personnel : 1 animateur (selon devis)  
Durée : à la prestation  
Poids : 40 kg  
Transport : Véhicule léger



Animations

# MAQUILLAGE

Animation de maquillage pour les enfants et les adultes.  
Transformez-vous selon vos envies !

ATELIER CRÉATIF



Animation événementielle



Maquillage

Informations relatives à l'animation

# FICHE TECHNIQUE

Cette animation comprend :  
1 table / 1 housse  
Accessoires de maquillage selon les thèmes



Détails

Expérience

Tout public  
1 personne par passage.  
Durée de passage : 2 à 10 minutes

Installation

Montage : 1 heure - Démontage : 30 minutes  
Zone d'action : 2 x 2 m  
Alimentation électrique : Pas de contraintes  
Dimensions du produit : Pas de contraintes  
Accessibilité : Pas de contraintes  
Intérieur ou en extérieur couvert

Infos diverses

Personnel : 1 animateur (selon devis)  
Durée : à la prestation  
Poids : NC  
Transport : Véhicule léger



Animations

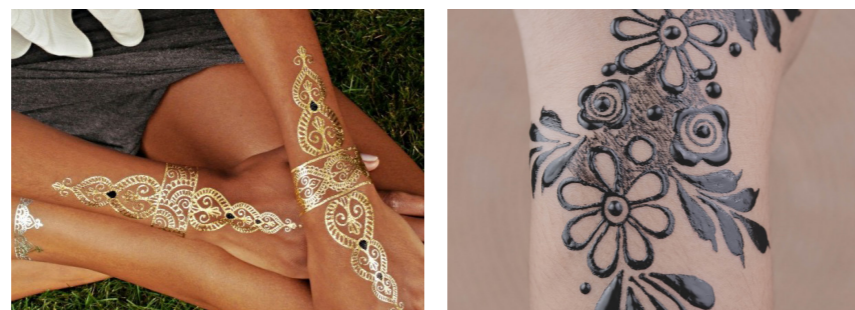
# ATELIER À TATOU

Animation atelier à tatouages, pour vos soirées, vos événements...  
Tatouages éphémères et tendances, pour adultes et enfants.

ATELIER CRÉATIF



Animation événementielle



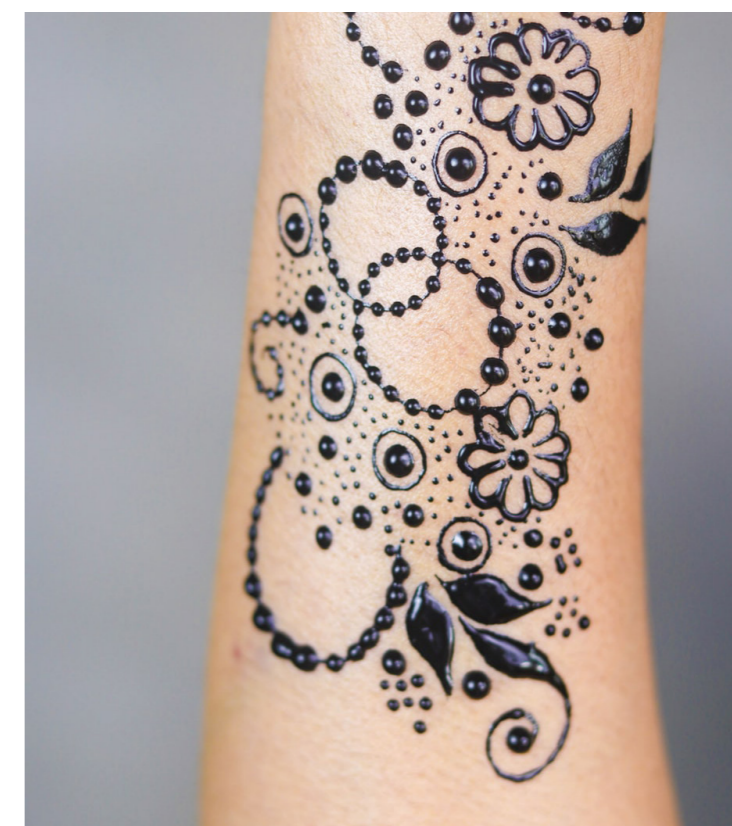
Atelier à tatou

Informations relatives à l'animation

## FICHE TECHNIQUE

Cette animation comprend :

- 1, 2 ou 3 tables
- Décoration du stand
- Tatouages, matériel et accessoires



Détails

### Expérience

À partir de 3 ans  
De 10 personnes à 300 personnes sur 6 heures  
Durée de passage : 2 à 10 minutes

### Installation

Montage : 60 minutes - Démontage : 30 minutes  
Zone d'action : 2 x 2 m  
Alimentation électrique : Pas de contraintes  
Dimensions du produit : Pas de contraintes  
Accessibilité : Pas de contraintes  
Intérieur de préférence. Possible en extérieur couvert

### Infos diverses

Personnel : 1 animateur (selon devis)  
Durée : à la prestation  
Poids : NC  
Transport : Véhicule léger



Animations



# TOBOGGAN CHIENS

Quoi de mieux pour faire rêver les enfants que d'entrer dans l'univers de Pat'Patrouille ? S'amuser avec l'équipe de Marcus : rires et bonne humeur assurés !

JEUX GONFLABLES



Animation événementielle



Toboggan chiens

Informations relatives à l'animation

## FICHE TECHNIQUE

Cette animation comprend :  
1 château gonflable 6 x 6 m



Détails

### Expérience

À partir de 6 ans  
5 enfants par passage.  
Durée de passage : 2 à 10 minutes

### Installation

Montage : 1 heure - Démontage : 30 minutes  
Zone d'action : 6 x 6 m  
Alimentation électrique : 1 prise 16 Ampères, 220 Volts indépendante  
Dimensions du produit : Largeur : 80cm / Longueur : 130cm / Hauteur : 120cm  
Accessibilité : plain-pied de préférence ou nous consulter  
Intérieur ou en extérieur

### Infos diverses

Personnel : 1 animateur (selon devis)  
Durée : à la prestation  
Poids : 200 kg  
Transport : Véhicule léger



Animations

# CHÂTEAU GLISSE

Jouer à cache-cache, escalader le toboggan ou se laisser glisser dessus ? Place à l'imagination dans ce superbe château gonflable !

JEUX GONFLABLES



Animation événementielle



Château glisse

Informations relatives à l'animation

## FICHE TECHNIQUE

Cette animation comprend :  
1 château gonflable L 4.8m x l 4.2m x H 4 m



Détails

Expérience

À partir de 6 ans  
5 enfants par passage.  
Durée de passage : 2 à 10 minutes

Installation

Montage : 1 heure - Démontage : 30 minutes  
Zone d'action : 5 x 5 m  
Alimentation électrique : 1 prise 16 Ampères, 220 Volts indépendante  
Dimensions du produit : Largeur : 80cm / Longueur : 130cm / Hauteur : 120cm  
Accessibilité : plein pied de préférence ou nous consulter  
Intérieur ou en extérieur

Infos diverses

Personnel : 1 animateur (selon devis)  
Durée : à la prestation  
Poids : 200 kg  
Transport : Véhicule léger



Animations

# VOLCANO ISLAND

Volcano island

Informations relatives à l'animation

## FICHE TECHNIQUE

Venez rencontrer les dinosaures mais attention, un volcan coulant de lave s'apprête à tout dévaster sur son passage ! Qui arrivera au sommet pour l'arrêter ? Chaud devant !!!

JEUX GONFLABLES



Animation événementielle



Cette animation comprend :  
1 château gonflable L 6m x l 5m x H 4.5m



Détails

Expérience

À partir de 6 ans  
5 enfants par passage.  
Durée de passage : 2 à 10 minutes

Installation

Montage : 1 heure - Démontage : 30 minutes  
Zone d'action : 5 x 6 m  
Alimentation électrique : 1 prise 16 Ampères, 220 Volts indépendante  
Dimensions du produit : Largeur : 80cm / Longueur : 130cm / Hauteur : 120cm  
Accessibilité : plain-pied de préférence ou nous consulter  
Intérieur ou en extérieur

Infos diverses

Personnel : 1 animateur (selon devis)  
Durée : à la prestation  
Poids : 200 kg  
Transport : Véhicule léger



Animations

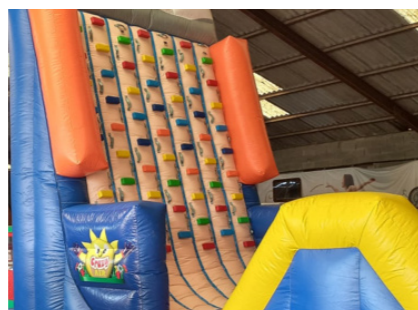
# MUR D'ESCALADE

Envie de hauteur ? Ce mur d'escalade gonflable ravira les mini amateurs d'ascension. À vos marques... Prêts ? Montez !!

JEUX GONFLABLES



Animation événementielle



Mur d'escalade

Informations relatives à l'animation

## FICHE TECHNIQUE

Cette animation comprend :

1 château gonflable Largeur 5 m x longueur 6.5 m x Hauteur 7 m



Détails

Expérience

À partir de 6 ans  
5 enfants par passage.  
Durée de passage : 2 à 10 minutes

Installation

Montage : 1 heure - Démontage : 30 minutes  
Zone d'action : 7 m x 6.5 m  
Alimentation électrique : 1 prise 16 Ampères, 220 Volts indépendante  
Dimensions du produit : Largeur : 80cm / Longueur : 130cm / Hauteur : 120cm  
Accessibilité : plain-pied de préférence ou nous consulter  
Intérieur ou en extérieur

Infos diverses

Personnel : 1 animateur (selon devis)  
Durée : à la prestation  
Poids : 200 kg  
Transport : Véhicule léger



Animations

# ÉLAST CHALLENGE

Château gonflable en croix 9 mètres par 9 mètres.  
Au centre de la croix est disposé un ballon. Qui va le récupérer en premier ?  
Vous serez retenus aux extrémités par un élastique.  
Lancez-vous ! Mais attention au retour... vos 3 adversaires seront sans pitié.  
Sportif, ludique et rigolo. Vous allez être mort de rire.

JEUX GONFLABLES



Animation événementielle



Elast challenge

Informations relatives à l'animation

## FICHE TECHNIQUE

Cette animation comprend :  
1 château gonflable L 9 m x l 9 m x H 1.6 m



Détails

### Expérience

À partir de 8 ans  
4 personnes (enfant et adulte) par passage.  
Durée de passage : 2 à 10 minutes

### Installation

Montage : 30 minutes - Démontage : 30 minutes  
Zone d'action : 9 x 9 m  
Alimentation électrique : 1 prise 16 Ampères, 220 Volts indépendante  
Dimensions du produit : Largeur : 80cm / Longueur : 130cm / Hauteur : 120cm  
Accessibilité : plain-pied de préférence ou nous consulter  
Intérieur ou en extérieur

### Infos diverses

Personnel : 1 animateur (selon devis)  
Durée : à la prestation  
Poids : 200 kg  
Transport : Véhicule léger



Animations

# TOBOGGAN PIRATE

Moussaillons, montez à bord de ce toboggan pirate. À babord comme à tribord, on a besoin de vous ! En avant toute !!

JEUX GONFLABLES



Animation événementielle



Toboggan pirate

Informations relatives à l'animation

## FICHE TECHNIQUE

Cette animation comprend :  
1 château gonflable 6 x 4 m



Détails

### Expérience

À partir de 6 ans  
5 enfants par passage.  
Durée de passage : 2 à 10 minutes

### Installation

Montage : 1 heure - Démontage : 30 minutes  
Zone d'action : 6 x 4 m  
Alimentation électrique : 1 prise 16 Ampères, 220 Volts indépendante  
Dimensions du produit : Largeur : 80cm / Longueur : 130cm / Hauteur : 120cm  
Accessibilité : plain-pied de préférence ou nous consulter  
Intérieur ou en extérieur

### Infos diverses

Personnel : 1 animateur (selon devis)  
Durée : à la prestation  
Poids : 100 kg  
Transport : Véhicule léger



Animations

# TIR AU BUT

À tous les amateurs de football, petits et grands, venez tester votre coup de pied.  
Qui marquera le plus de buts ?

JEUX GONFLABLES



Animation événementielle



Tir au but

Informations relatives à l'animation

## FICHE TECHNIQUE

Cette animation comprend :  
1 château gonflable 6 x 4 m



Détails

### Expérience

À partir de 6 ans  
À partir d'1 personne par passage.  
Durée de passage : 2 à 10 minutes

### Installation

Montage : 1 heure - Démontage : 30 minutes  
Zone d'action : 6 x 4 m  
Alimentation électrique : 1 prise 16 Ampères, 220 Volts indépendante  
Dimensions du produit : Largeur : 80cm / Longueur : 130cm / Hauteur : 120cm  
Accessibilité : plain-pied de préférence ou nous consulter  
Intérieur ou en extérieur

### Infos diverses

Personnel : 1 animateur (selon devis)  
Durée : à la prestation  
Poids : 100 kg  
Transport : Véhicule léger



Animations

# PÈRE NOËL

Le Père Noël s'installe quelques jours dans vos locaux et offre aux enfants le plus magique des cadeaux !

THÈME NOËL



Animation événementielle



Père Noël

Informations relatives à l'animation

## FICHE TECHNIQUE

Cette animation comprend :

- Le Père Noël (selon devis)
- Le décor (Traîneau ou stand ou cabane) (selon devis)
- Impression des photos (selon devis)



Détails

Expérience

Tout public  
Seul ou en famille  
Durée de passage : 2 à 10 minutes

Installation

Montage : 90 minutes - Démontage : 60 minutes  
Zone d'action : À partir de 2 x 2 m  
Alimentation électrique : 1 prise 16 Ampères, 220 Volts indépendante  
Dimensions du produit : Selon devis  
Accessibilité : plain-pied de préférence ou nous consulter  
Intérieur de préférence. Possible en extérieur couvert

Infos diverses

Personnel : Selon devis  
Durée : à la prestation  
Poids : NC  
Transport : Véhicule léger



Animations



# KID ROBOT VR

Ce petit robot va permettre à votre enfant d'entrer de plain-pied dans le monde de la réalité virtuelle. Une révolution dans le jeu pour enfant. Dès 4 ans.

JEUX ARCADES



Animation événementielle



## FICHE TECHNIQUE

Cette animation comprend :

- 1 borne Kid robot
- 1 casque de réalité virtuelle



Détails

### Expérience

À partir de 4 ans  
1 personne par simulation.  
Durée de passage : 2 minutes

### Installation

Montage : 1 heure - Démontage : 30 minutes  
Zone d'action : 2 x 2 m  
Alimentation électrique : 1 prise 16 Ampères, 220 Volts indépendante  
Dimensions du produit : Largeur : 60 cm / Longueur : 80 cm / Hauteur : 100 cm  
Accessibilité : plain-pied de préférence ou nous consulter  
Intérieur de préférence. Possible en extérieur couvert

### Infos diverses

Personnel : 1 animateur (selon devis)  
Durée : à la prestation  
Poids : 50 kg  
Transport : Véhicule léger



Animations



Contacts :  
Mail : [infos@byevos.fr](mailto:infos@byevos.fr)  
Téléphone : 05 82 95 24 69